

Изготовление искусственных гнездовий для лесных птиц

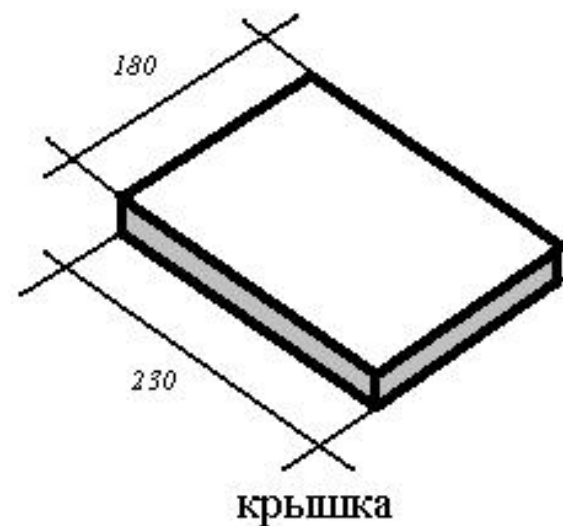
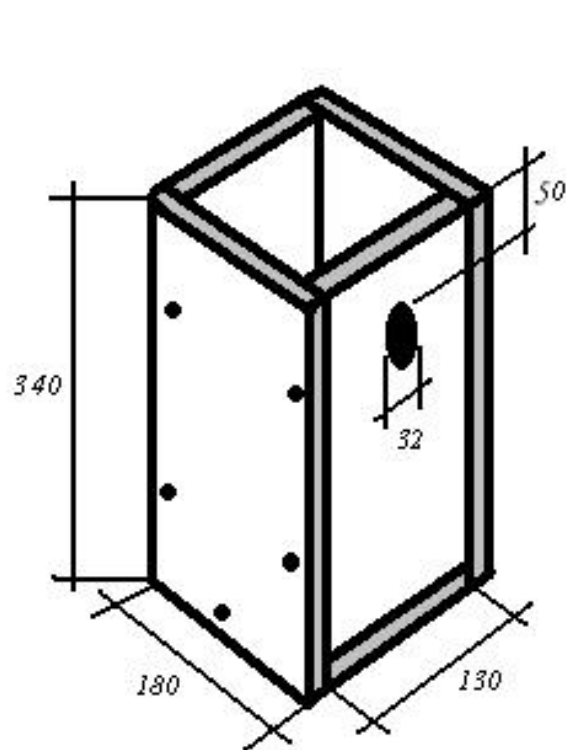
Докладчик: Галчёнков Юрий Дмитриевич,
Минприроды Калужской области

Синичник

Высота 30-35 см,
диаметр летка
3,2-3,5 см,
внутренний
размер 12-13
(11-14) см,
вешать в лесу
через 30-50 м.

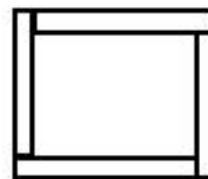
Их количество в
лесном массиве -
более 90 % от
всех дощатых
домиков.

Заселяют
мухоловка-
пеструшка,
большая
синица

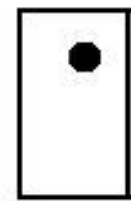


толщина доски - 25 мм.

При использовании стандартных
досок шириной 150 мм сбивается
так (вид сверху):



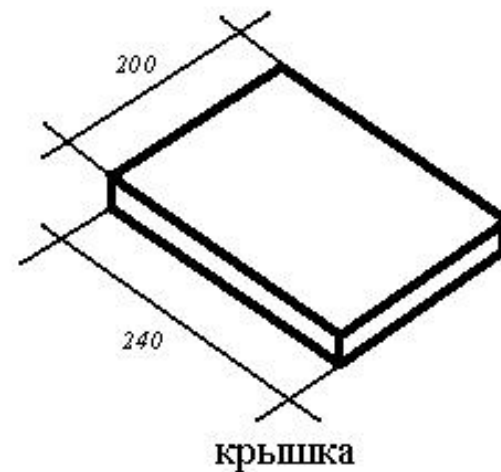
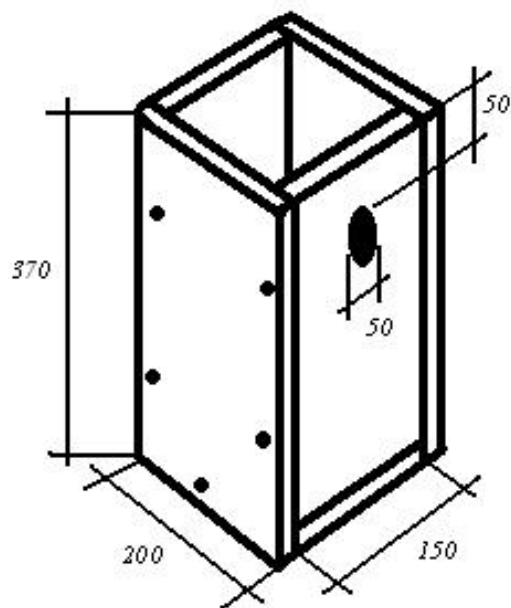
вид сверху



вид спереди

Скворечник

Высота 37-40 см,
диаметр летка 5 см,
внутренний размер
15x15 (14x16) см,
вешать через 50 м
на опушке, внутри
массива леса не
более 1 шт. на 200
погонных метров.



толщина доски - 25 мм.

Для мохноного сыча: на
переднюю стенку поверх
прикрепляется доска горбыля
с корой, имитирующая вид
дерева, высота до 60 см,
диаметр летка 5-6 см,
внутренний размер 15-16 см,
вешать 1 шт. на 300-500
погонных метров.

Заселяют скворец,
стриж, вертишейка

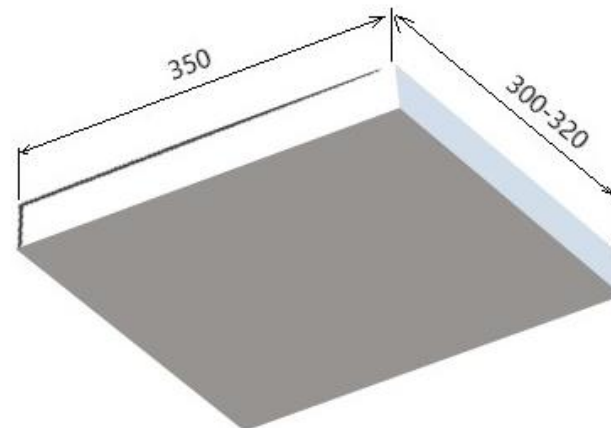
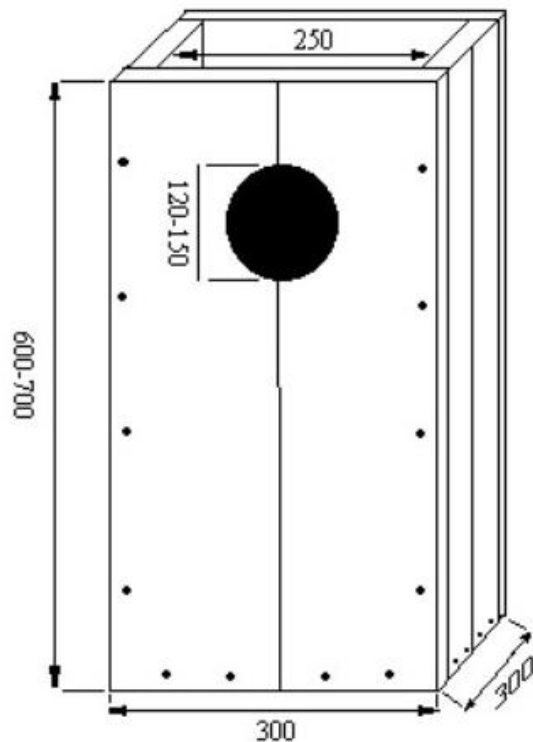


дуплянка

Совятник

Высота 60-70 см, диаметр летка 12-15 см, на дно опилки.

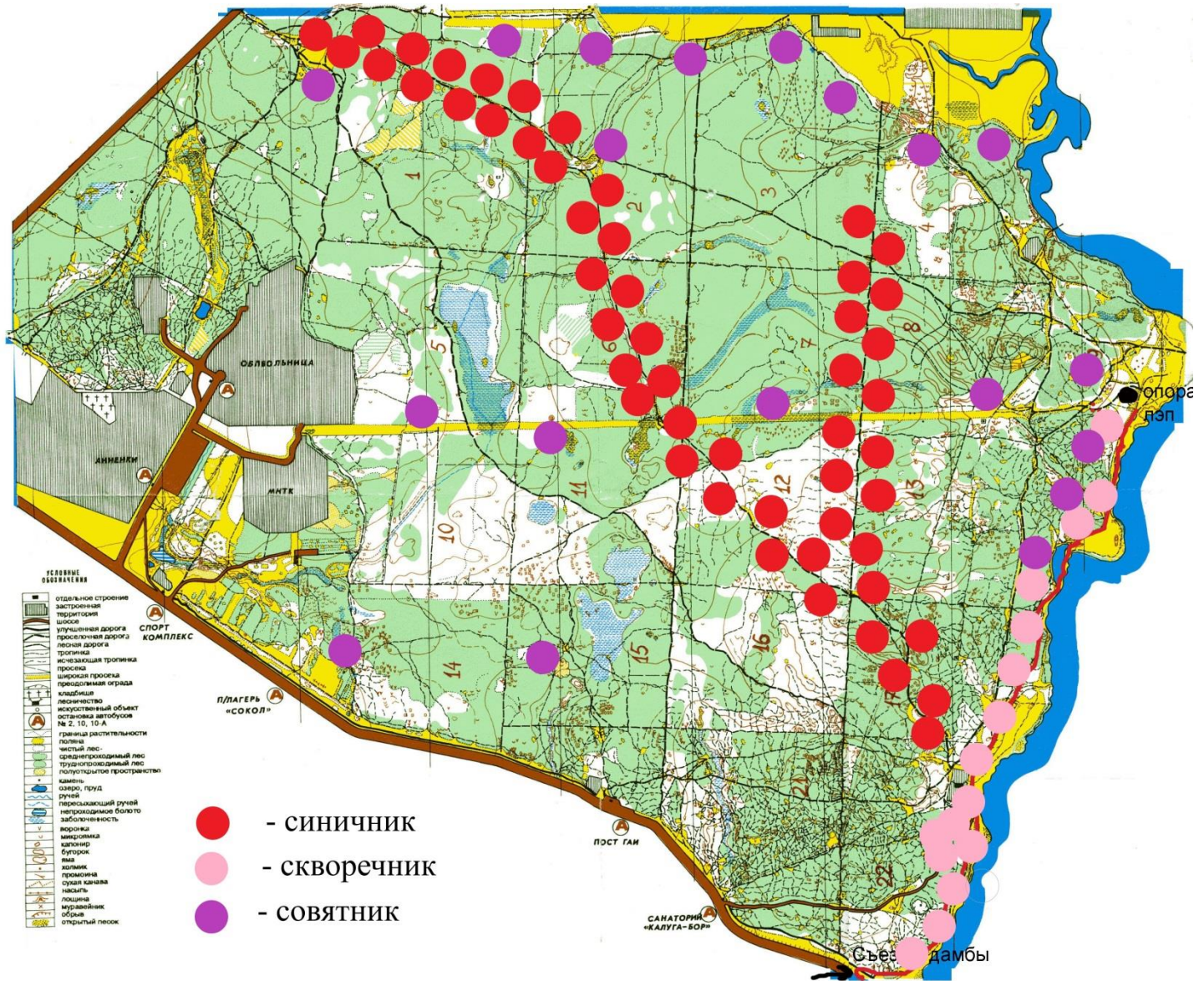
Внутренний размер 22-25 см, вешать внутри леса у полян, близ опушек, в разреженных участках вне прямой видимости один от другого, лучше не ближе 500 м.



крышка

Заселяет
серая
неясыть

Пример правильной схемы развески искусственных гнездовых разного типа для Городского бора Калуги



Развеска гнездовий

Правильная развеска не менее важна для заселения птицами гнездовий, чем качество их изготовления.

Время развески

Для перелетных птиц развеску нужно закончить к прилету отдельных птиц. В средней полосе страны - к концу февраля – началу марта. Можно развешивать гнездовья летом или осенью. Развеска под зиму хороша и потому, что привлеченным подкормкой птицам нужно где-то ночевать зимой.

Выбор места и высота

Синичники – любое место в лесу. Можно вешать низко.

Скворечники для скворцов - если только поблизости есть поля, огороды, луга. Располагать гнездовья следует группами. Нужно учитывать, что оба вида воробьев охотно заселяют скворечники, домовый воробей даже предпочитает их синичникам. Вешать на высоте 4 м и выше.

Совятники можно вешать на крупных деревьях, в лесу близ опушки или лесных полян, прогалов. Вешать на высоте 4 м и выше.

Техника развески гнездовий

Прикреплять гнездовья к дереву можно способом, при котором не повреждается дерево. Удачнее других - привязывание к дереву проволокой.

Крышки с квадратиком-втулкой, надевающиеся сверху, иногда сваливаются от разных причин. Простой и надежный способ избежать этого таков. Кроме двух гвоздей, вбитых в ребра задней стенки, вбивают третий гвоздь в ребро передней стенки справа и также не до конца. Конец проволоки обматывают вокруг этого переднего гвоздя, перекидывают ее по диагонали через крышку, натягивают и закрепляют одним-двумя оборотами вокруг заднего гвоздя. Далее развеску ведут тем же порядком.

Если нужно открыть крышку, разматывают конец проволоки на переднем гвозде, если снять синичник — на заднем.



**Крепление
проволокой:
а) гвоздь,
б) проволока**

